

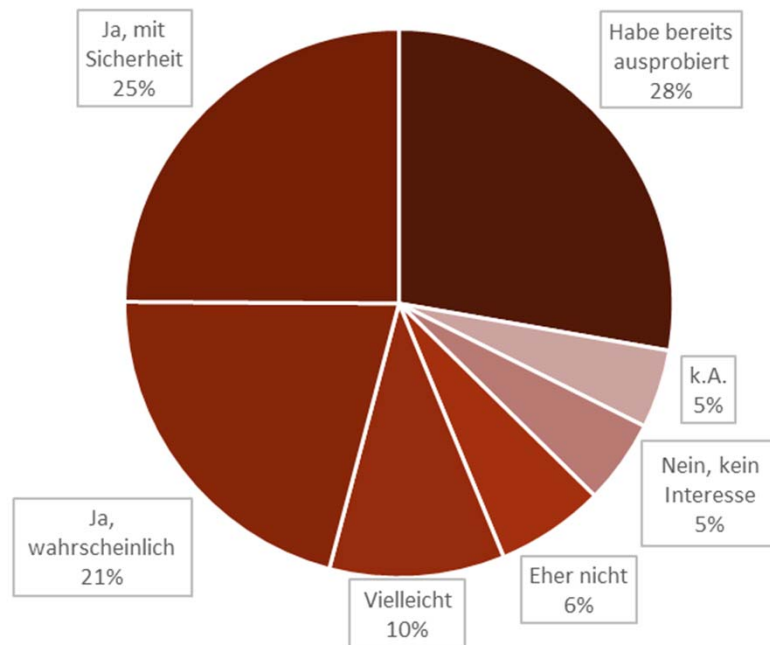


Aktueller Nutzen und Potenziale von E-Scootern

Kurz-Auswertung einer BDU-Befragung

Erfahrungswerte

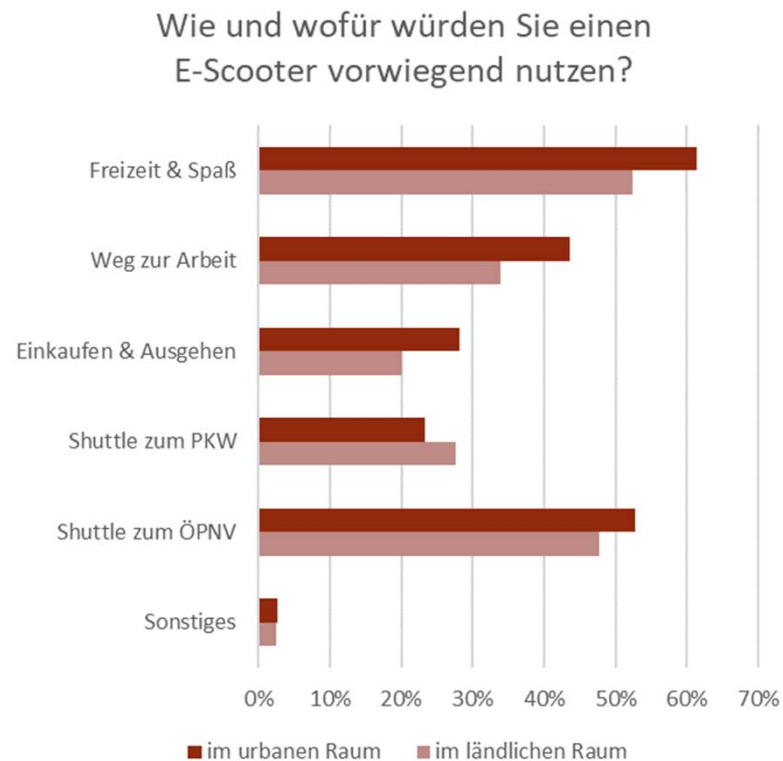
Würden Sie einen E-Scooter gerne einmal ausprobieren?



Quelle: BDU-Umfrage vom 11.06.- 16.07.2019, 282 Befragte.

- » E-Scooter sind beliebt!
- » Mehr als 75% der Befragten haben in der Vergangenheit E-Scooter ausprobiert oder planen E-Scooter auszuprobieren.
- » Nur rund 10% der Befragten lehnen E-Scooter ab oder haben kein Interesse.

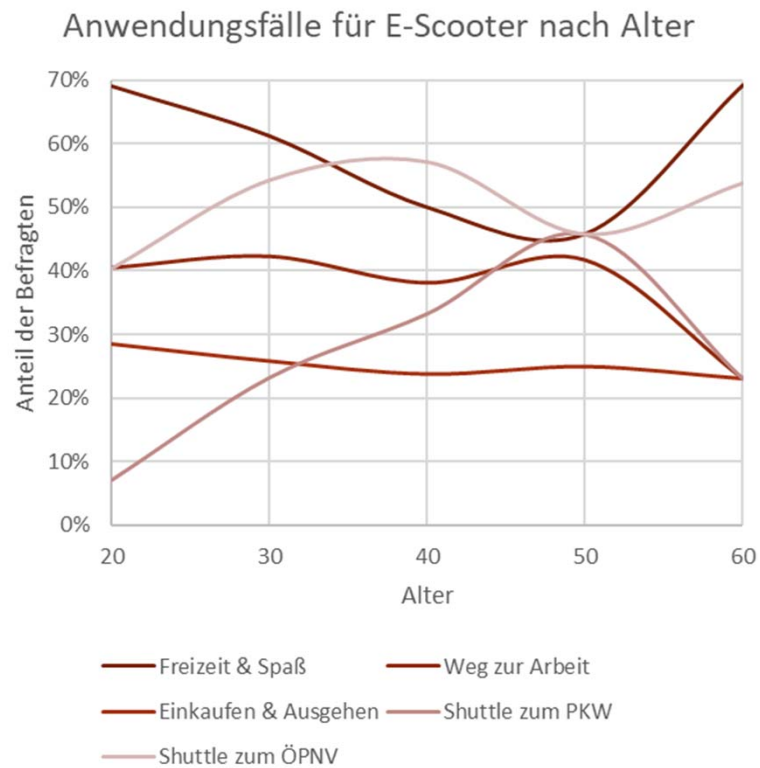
Nutzungspotenzial Stadt versus Land



Quelle: BDU-Umfrage vom 11.06.- 16.07.2019, 282 Befragte, Mehrfachnennung möglich, unter Sonstiges wurden genannt „Sightseeing“ und „Ausprobieren“.

- » Aktuell steht die Nutzung der E-Scooter in Sport und Freizeit für die Befragten im Vordergrund.
- » Auf Platz 2 und 3 sehen die Befragten mit der praktischen Nutzung als Shuttle zum ÖPNV und auf dem Weg zur Arbeit bereits Möglichkeiten, bei denen E-Scooter das Potenzial haben, sich langfristig zu etablieren.
- » Bei den praktischen Einsatzmöglichkeiten sehen die Befragten aus dem städtischen und ländlichen Raum kaum Unterschiede: Insgesamt besteht im ländlichen Raum leicht weniger Interesse, einzig als Shuttle zum PKW haben die Befragten im ländlichen Raum höheres Interesse.

Nutzungspotenzial nach Altersgruppen

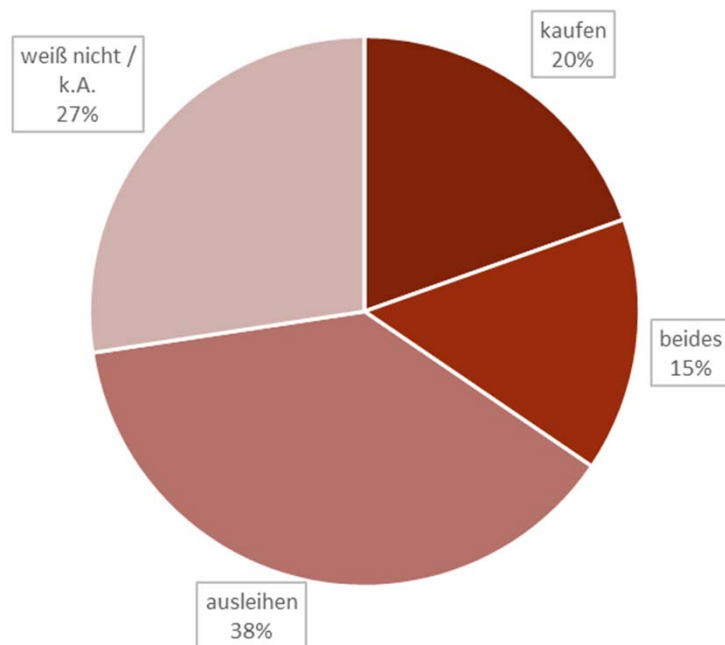


- » Junge und ältere Befragte sehen vor allem die Vorteile in der Freizeitnutzung.
- » Bei der Altersgruppe der Berufstätigen überwiegen die Vorteile im Zusammenhang mit dem Pendelverkehr.

Quelle: BDU-Umfrage vom 11.06.- 16.07.2019, 282 Befragte, Mehrfachnennungen möglich

Sharing versus Owning

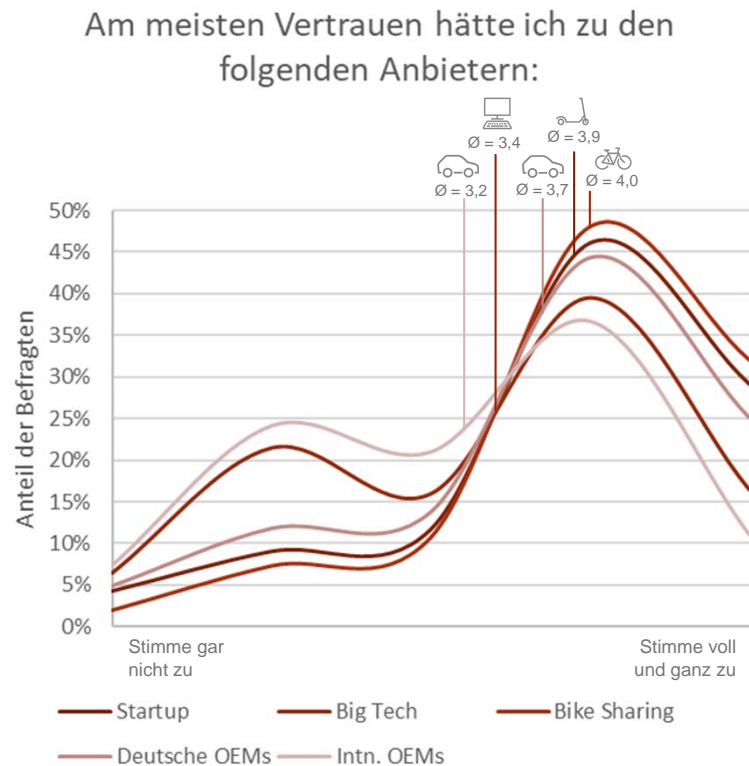
Würden Sie einen E-Scooter ausleihen per App wie Leihfahrräder oder eher kaufen?



Quelle: BDU-Umfrage vom 11.06.- 16.07.2019, 282 Befragte.

- » Die Möglichkeiten E-Scooter zu leihen steht für die Befragten im Vordergrund. Mehr als 50% möchten diese Möglichkeit nutzen.
- » Auch der Kauf eines E-Scooters kommt für rund 35% der Befragten in Betracht. Hier können Hersteller neben dem E-Scooter als Produkt auch interessante After-Sales-Services entwickeln.

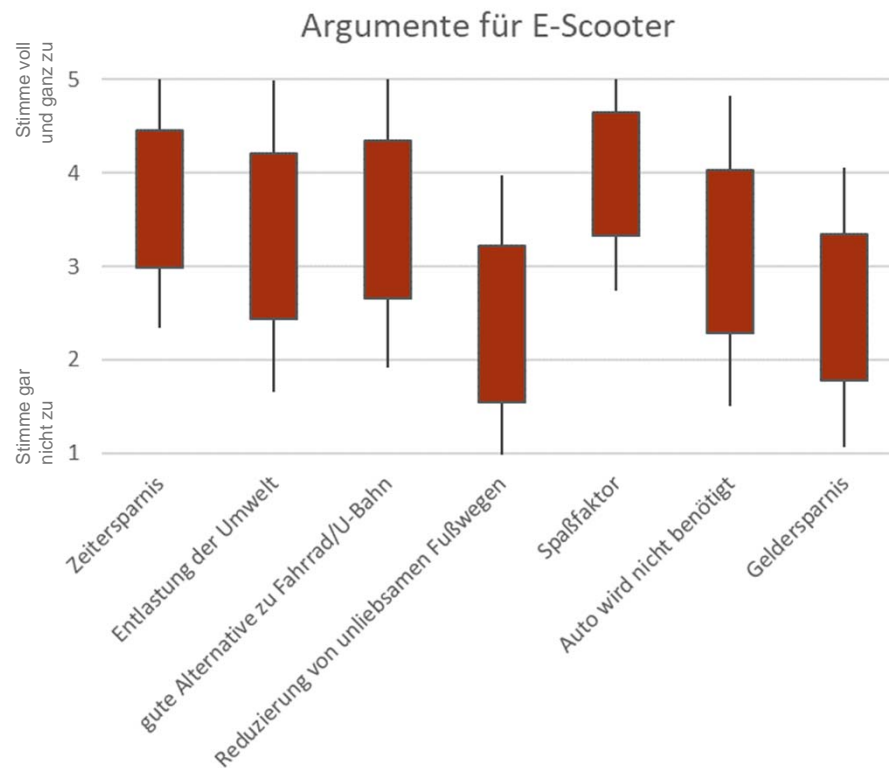
Vertrauen in die Anbieter hinsichtlich Datenübermittlung



- » Wenn es um die Daten geht, vertrauen die Befragten den etablierten Anbietern.
- » Hohes Vertrauen schenken die Befragten den deutschen Bike-Sharing-Anbietern, gefolgt von Start-Ups und den deutschen Automobilherstellern.
- » Weniger Vertrauen schenken die Befragten den internationalen Tech-Unternehmen und internationalen Automobilherstellern.

Quelle: BDU-Umfrage vom 11.06.- 16.07.2019, 282 Befragte.

Vorteile, die für E-Scooter-Nutzung sprechen

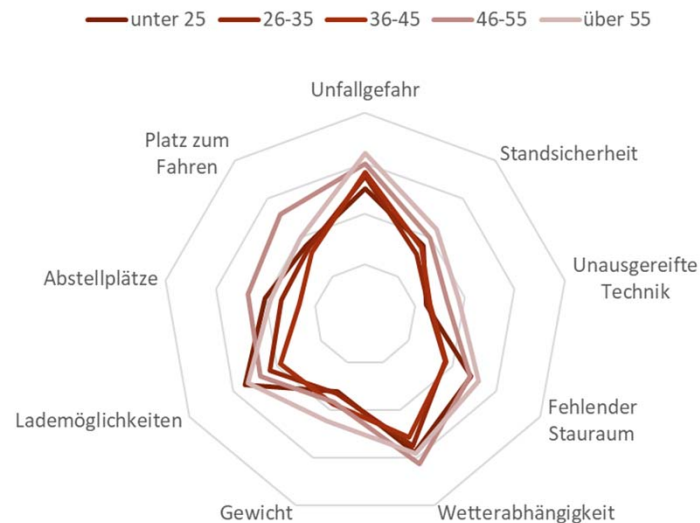


- » Die Befragten schätzen vor allem den Spaßfaktor und die Zeitersparnis beim Fahren der E-Scooter als besonders positiv ein.
- » Die mögliche Geldersparnis und die Reduzierung von unliebsamen Fußwegen werden als weniger wichtig eingestuft.

Quelle: BDU-Umfrage vom 11.06.- 16.07.2019, 282 Befragte.

Risiken und Nachteile

Einschätzung der Risiken und Nachteile von E-Scootern nach Alter



- » Die Unfallgefahr, die starke Wetterabhängigkeit und die fehlenden Ladepunkte sehen die Befragten als Hauptnachteile bzw. Risiken der E-Scooter.
- » Generell sehen jüngere Menschen weniger Risiken und Nachteile in der E-Scooter-Nutzung als ältere Menschen.
- » Im Vergleich zu jüngeren Menschen wünschen sich ältere Altersgruppen mehr Platz zum Fahren und mehr Stauraum.

Quelle: BDU-Umfrage vom 11.06.- 16.07.2019, 282 Befragte, Mehrfachnennungen möglich.

Last-Mile-Potenzial

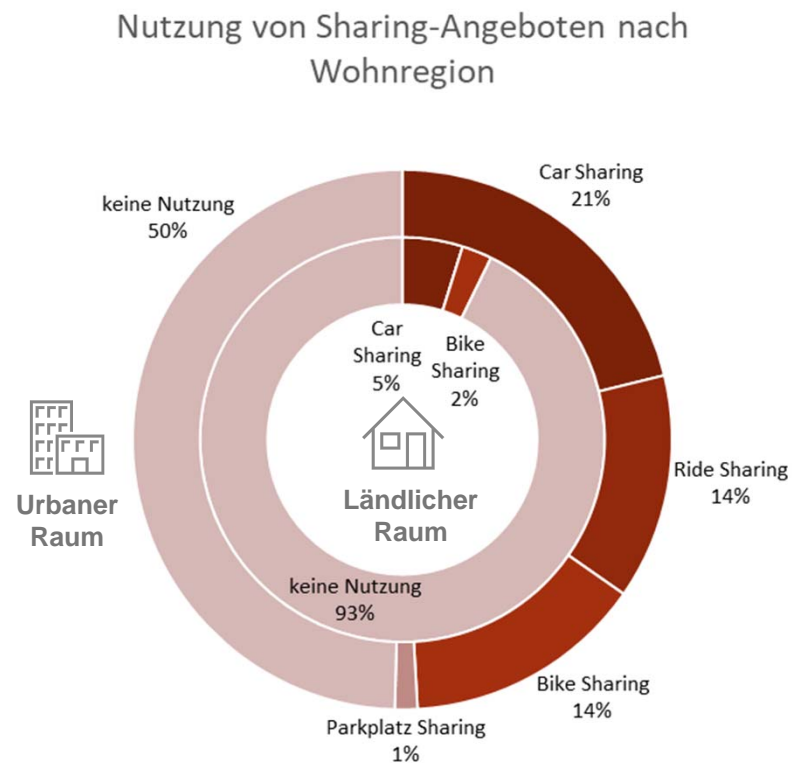
Für die „letzte Meile“ zur Arbeit/zum Einkaufen/zum Ausgehen in der Stadt nutze ich folgende Verkehrsmittel:



Quelle: BDU-Umfrage vom 11.06.- 16.07.2019, 282 Befragte, Mehrfachnennungen möglich, unter Sonstiges wurden genannt „Mietwagen“, „Kick-Scooter“, „Skateboard“ und „Car-Pooling“.

- » Die Nutzung des E-Scooters für die „Letzte Meile“ konkurriert hauptsächlich mit „zu Fuß gehen“, der Nutzung des eigenen Autos und dem ÖPNV-Angebot.
- » Gegenüber diesen Angeboten muss sich der E-Scooter behaupten, um dauerhaft relevante Marktanteile zu gewinnen.

▴ Aktuelle Nutzung von Sharing-Angeboten

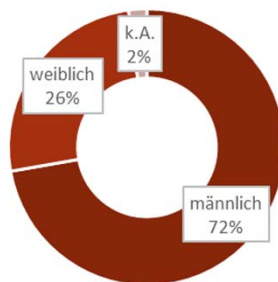


Quelle: BDU-Umfrage vom 11.06.- 16.07.2019, 282 Befragte.

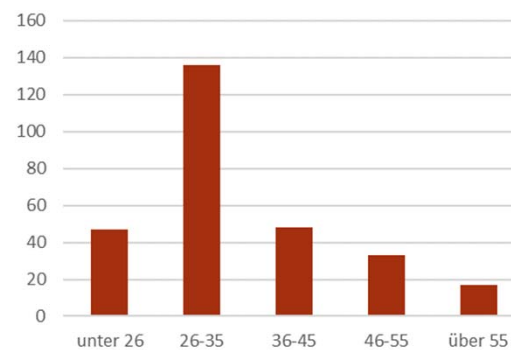
- » Die aktuelle Nutzung von Sharing-Angeboten unterscheidet sich gravierend nach der Wohnregion.
- » Haben die Befragten aus dem städtischen Raum bereits zu 50% Erfahrung mit Sharing-Angeboten gesammelt, so sind es in ländlichen Regionen nur rund 7%.
- » Interessante Geschäftsmodelle für E-Scooter sollten neben Sharing-Diensten also auch den Verkauf von E-Scootern, u.U. kombiniert mit dem Kauf eines eigenen Autos nicht aus dem Auge verlieren.

Persönliche Angaben der Teilnehmer

Geschlecht



Alter in Jahren



Wohnregion



Tätigkeit



Quelle: BDU-Umfrage vom 11.06.- 16.07.2019, 282 Befragte.